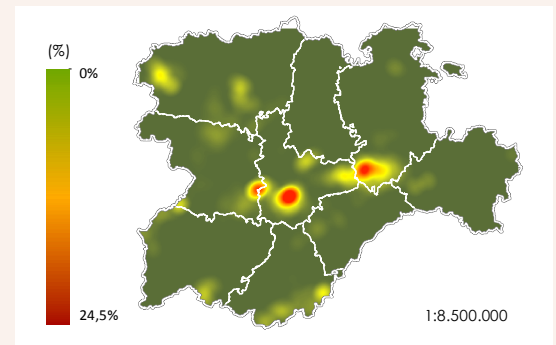
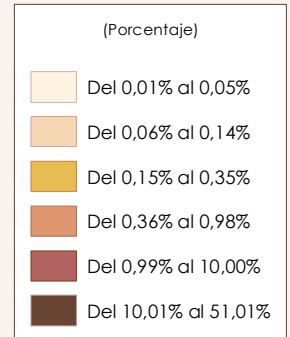
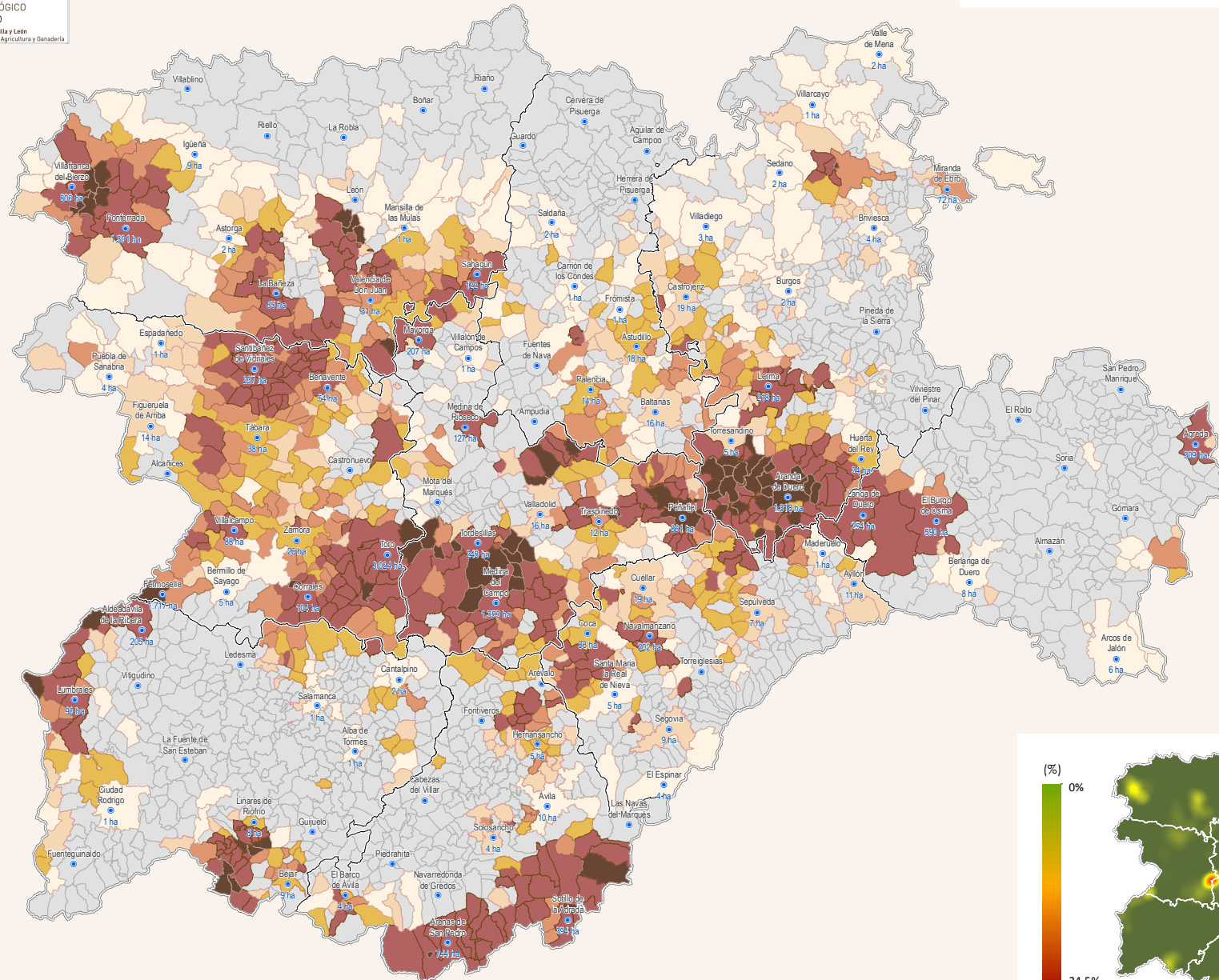


# SUPERFICIE TOTAL DE CULTIVOS LEÑOSOS



0 5 10 20 30 40 km

## DESCRIPCIÓN

Relación (en %) entre la superficie en producción en secano y regadío dedicada en cada término municipal a los cultivos leñosos y el área total del municipio. Las etiquetas numéricas indican la superficie ocupada por los cultivos leñosos en el municipio. Se representa la suma de las superficies ocupadas por los frutales (manzano, peral, cerezo y guindo, castaño, nogal, pistacho y almendro), el viñedo y el olivar y los viveros.

## DATOS FUENTE

Datos de 2014 del Servicio de Estadística, Estudios y Planificación Agraria de la Consejería de Agricultura y Ganadería de la Junta de Castilla y León. Este servicio obtiene los datos por el método de encuesta y se apoya en las declaraciones de la solicitud única de la PAC y en las consultas realizadas a las Secciones Agrarias Comarcales, Organizaciones Profesionales Agrarias y profesionales relacionados con el campo.

## PROCESADO ESPACIAL

Cálculo de densidad en un radio de búsqueda de 15 kilómetros mediante la función Kernel de suavizado de superficie. La imagen resultante tiene una resolución de 500 metros de pixel.

